

Roma Version



HERTFORDSHIRE
Modern Slavery Partnership

**Acceso co Ajutori
Andal Victime Tarl I
Sclavitatea Nevi/
Moderno (Adultia)**



west midlands
police and crime
commissioner



HERTFORDSHIRE
Modern Slavery Partnership



WEST
MIDLANDS
ANTI SLAVERY
NETWORK

NACIONALNO THAJ LOKALNO AŽUTIPE (OPCIJA 1): O MECANISMO NACIONALO RECOMANDIME {NRM}

O mecanismo nacionalo recomandime si o sistema caste prigeanen hai te recomandin potential manus cai traisaile I Sclavitatea moderno te asigurinpes primin o suporto apropiime. Te camena te prigeantumen o governo andi Marea Britania sar iec victim tar I sclavitatea modern, dastin te mangel te reconsiderin tumaro claimo te mangena iec responso te den drom iec recomandarea taro NRM. Isi tumen opcija te resljaren ažutipe /suporto/ andre ja palem avrijal kotar o Hertfordshire.

I decizia cherenlan manus califlkime taro HOME OFFICE te decidin te pakeana sau nici te avena victim tar I sclavitatea modern, manus ca va decidina te avena sau nici victim va decidina primo tea vela motivuri mare cas te suspentin ca sen victim tar I sclavitatea moderno. Trebul te keren cadai decizia in aprocsimativo 5 ges, hai si tumen aprovime cai te mesen anda cazurii urgente ando cadau timpo ten a avelatumen cai te besan.

Te primina responso pozitiv tar al manus cai decidina, si tumen drepto ca niste suporturii anda ipartea le GOVERNO UK. Ni dastil conica ate del tut avri anda I Marea Britanie ca chio claimo si inca an cosideratie.

Si tut aprobime 45 de gest e besas hai gandis, anda aver manus cadai periuada dastil te a vel mai bari Anda cadau timpo o Guverno UK chidel mai but informatii ando tumaro cazo te cheren iec decizia finalo {iec decizia clarifiquime} te pacheana te avesa victim tar I sclavitatea modero.

Te primina iec pztivo responso te confirmil ca o Guverno UK pakealtut ca sean iec victim tar I sclavitatea moderno, ando ca dau cazo si tut drepto ca adicionalo suporto te recuperistut.

Te na avesa pregatime te les iec decizia, dastis te manges iec formulary ando o viitorii. Te avesa ando risco da abuzurii sau avelatut nevoia ajutorii, dastilpes te avelatut drepto ca suporto anda I partea le autoritateki localo tar o ACT [2014].

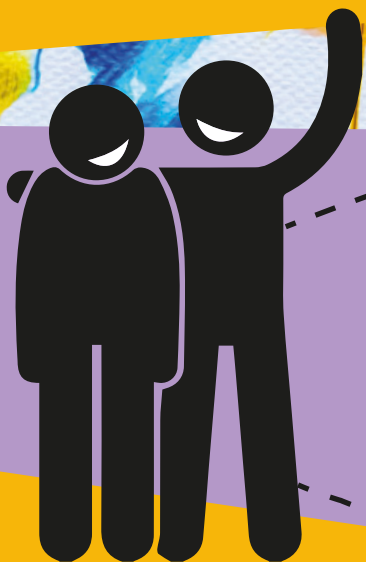
I sclavitatea moderno si considerime iec serioso crima andi Marea Britanie. Cada ia dastil te avel anda mai but feluria sar si sexualo explotatia, explotatia criminal, te obligintut te muncis, obligintut te servis sau te cheres curato (domestico servirea), trafico organenta sau trafico persuanenta.

Trafico le manusanta si i stragere, miscarea sau primirea ac manusaski cai si dezamagime sau corectime anda iec situatia expluatiaki. Das til pes tea fi andineatut coniva andi Marea Britania te muncin legalo hai laurma cana areslen te obligil tuit te muncis hai te tratiltut uruto tena cheresa so penel on.



SHION I CRONOLOGIA

DIAGRAME EVIDENTIATU LA RG (KO HERTFORDSHIRE) (AVRIJAL KOTAR O HERTFORDSHIRE)



Daca primin ech RG negative andi ghadai etapa – consultin l sectiunea andau non-NRM, dashtin, ti pushion primu chiro respondentu ti carel apelu gadala deciziachi daca satumi aver dovezi ando sprijinu la cerereacu chiri:

Daca oferil tumenga ech decizia pozitivu andal niste motive lashi ando cadru NRM, il agentii cai sali specializimi dashtin ti oferiltumenga sprijinu ko javera thana ki Anglija/Inglando.



O contractantu ca incriinjol le victimen (VVC) dashtin ti consultiltumi echa organizatiati andai asistenta cai ashti ajultiltumi ti accedin il imagini cai urmean (IMAGINEA).

Te si tumaro ačovibe/akomodacija/bešipe/ ko Hertfordshire kotar e ažutipaskeri organizacija Migrant Help ka ovel tumenge dendo bučarno manuš so ka kerel tumencar buči thaj ka ovel paše tumende. E organizacija Migrant Help isi bari eksperienca /džanibe/ ko deibe ažutipe e manušenge kolen so isi javer avipen thaj nacionaliteto, manušen so sine dukavde seksualno /kherutno/ butikeripasko/ ja palem kriminalno eksploatacija.



Daca camen to aien bishardi la NRM

O primu tumaro respondentu ashti completil tusa ech trimiterea NRM. Ech primu respondentu sa ech profesionistu andalmai but organizatia cai sa instruimi te caren trimiteri la NRM, gaia:

- Carali/Jandarmeria
- Autoritati locali
- Home Office-
- Organizatia ajutoarenga specializimi

Daca san adultu (pa 18 barsh), asti treuil ti den o consimtamantu cashti aien bishardo in NRM. Consimtamantu eha sesizareachi NRM, consimtis la fel sar le informatii chirii cashti aien partajimi al autoritati relevanti, sar aielas il departamenti le birourenghi de interne hai carali. Naitu nevoia ti raportis caraleati dar gadalea dashtin ti contactiltumi hai dashtin ti pushiontumi daca camen sprijinu.

Ashti mangaltumenga niste informatii personale andi legatura so intamplosandeapi tumenta hai I calatoria tumari, andi Regatu Unitu. Il primii respondent sali nstruimi ti prijanen il indicatori il traficoscu manushangu hai la sclaviachi modern cashti scriil informatii cai ti sustinil I cererea chirii.

O primu respidentu treuil ti drabarel shea angli cashti asigurul ca sa mishto hai tu treuil ti sollicitis ech copia gadal formularescu andai inregistrarea chiri.

Dashtin ti aien muchimi ando ech khar temporaru ando timpu cati sa gadau procesu hai tu ashti aies informimi daca treuil ti terares andau gadau khar atunci cana primis I motive lashi la deciziachi.

Consultanta juridicu

Ech deciziasa pozitivu hai rezonabilu anda motivendi teminici, satumi dreptu asistentati juridicu hai acceson gratuimi mai but formi consiliereachi juridicu. Daca sa necesaru dashtin ti den дума andai imigratia tumari optiuni hai acceson I aver domenii consultantei juridicu. Daca ni satumi statutu andi Marea Britanie, treuil ti incepon ti gandintumi le optiunendi tumari te imigrare. Treuil ti chiden informatii cai dashtin tte ajultiltumi ti completin ech cererea hai ti ruden sfaturi legale ando so mai potrivimi optiunea anda tumende.



DACA PRIMIN ECH DECIZIA POZITIVU „FUNDAMENTALE MOTIVEA” (CG)



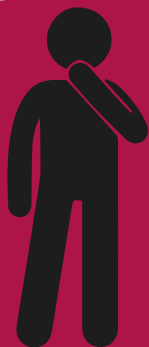
Daca primin ech decizia motivenghi pozitivu (CG)

Gadai buchi confirmil ca o Guvernu pachial ca san ech vitima la sclaviachi modern, tumaro furnizoru asistentancu complectil tusa ech evaluarea nevoienghi ti recuperin. Gadai evaluarea sali ti asiguriltumenga ca ni departintumi sprijinostar ji cana ni araslean ech nivelosti rezonabilu ti recuperis hai dashtin ti nachan in siguranta ando sprijinu aver organizatiachi.

Gadaia Sali di minimum 45 de ghes ando sprijinu suplementaru.

Daca primin ech dezicia negativu (CG)

Gadaia insemnol ca o Guvernu ni aracleau suficienți dovezi cai ti sugeril ca san ech victima la sclaviachi modernu. Ashti aielțumi 9 ghes cashti aien sustionomi ti deplasontumi andai organizatia de asistenta hai ti acceson aver servicii te asistenta daca satumi nevoia lender. Consultin informatii mai telal Andar mai but detalii cai dashtin ti acceson.



Daca ni san deacordu la deciziasa anda motivendi temeinicai hai pachian ca anda so nachlean I sclavia modern, dashtin ti manga nil furnizorosca asistenta il reprezentatosca legalu hai respondentosca primu ti sprijinintumi ti bisaren ech cererea anda reexaminarea. Dashtin ti shion or so informatia anda so pachian ca lipsosardeau canal eau in considerare irevendicarea chiri. Ashti ashel ando sprijinu chiro ji cana lelpi in considerarea reconsiderarea.

DŽAIBE ANGLEDER KOTAR O NLA AŽUTIPEN

Khana si vrama te džal pes dureder tire NLA ažutipasar, o bučarno manuș kova so del tuke ažutipen ka kerel tusar planora te ovel sigurno/ te džanel/kote ka bešen, ka džan, thaj planora khana ka džan tumenge.

Dži kote resljarden pozitivno decizija/odluka/ kaj tumaro rodipe si pozitivno zuralo

Khana ka muken o ažutipe kotar o NLA, ka ovel tumen resljaribe dži ko jekh lungeder vramako ažutipe ta šaj te oven zureder o anav e ažutipasko "Resljaren,, te trubuj tumenge ažutipe te šaj te oven/te kerdžon/ zurale tumen korkori ja pale te khamen te resljaren deibe godži sar sar te arakes buči, deibe godži pala javera buča thaj avera terapije,sikljovibe ESOL thaj translacijake servisora.

Te resljares akava, tu trubuj te akhares e Salvacijaki Armija so ka del tuke dumo /ažutipe/ ko akava numero 0800 808 3733 thaj te rodes olendar formularo. Akava formuralo /lil so trubuj te hramonel pes/ si pe Anglikani čhib thaj šaj ka trubuj tumenge profesionalco so ko tumaro than ka hramonel o lil. Baši save te si javer rodipa pala tumare personalno informacije so arakela olen i Salvation Army, rugisaras tumen te hramonen meil ki akaja email adresa: data.protection@salvationarmy.org.uk.

Daca ni shion NRM hai ni primin ech decizia negativu rezolabilu (RG) sau motive temeinicai (CG)

I sclavia modern sali ech tipu infractionachi foarte specificu, ech decizia negativu dashtil tin a insemnol ca so intamplosardeapi tusa nai ceaces, dar so intamplosardeapi tusa dashtil tin a corespondil il cripteriengu la sclaviachi modernu hai dashtil te aielptu dreptu ti accesis aver sprijinu alternative.

Daca satumi riscu abuzisca sau satumi nevoia ingrijomaschi hai asistenta sar putea te aielptumi dreptu ti beneficiin sprijinostar andar parte ail autoritatia locali pala I Legea Ingrijimonimos (2014)

LOKALNO AŽUTIPE (OPCIJA 2): BEACON



Te manges te mukes našes kotar e akanutni/momentalno/ eksploatacijaki situacija, numa na khames te hemis andre e UK gaverno ja palem e policija, ko Hertfordshire isi lokalno ažutipasko serviso, kova so akharela pes Beacon, ulavdo kotar o gaverno thaj I policija. Tumen šaj te resljaren ažutipe kotar o Beacon thaj naj musaj te keren buči e policijaja ja palem e gavernoja. Tire detalno informacije ka oven sigurno/ garavde.

Tumenge ka del pes specijalno trenirimo bučharno manuš kova so ka del tumenge:

- Ažutipe dži kote aven pe peste oven lačeder trujal o individualno ažutipasko plano
- Ka ovel tumaro reprezentanto (emocionalno thaj praktično ažutipe).
- Ka bičalen tut ko partnerija kolen so isi specijalističko džaniba thaj praktike kova so šaj te del tuke lačeder ažutipe(dži kote tumen mangel kodo).
- Deibe ažutipe pala tiro personalno siguriteto

Dži kote namangena o ažutipe kotar o Beacon, len tela I sama kodo kaj tumen korkori šaj te akharen pale o Beacon ko numero 03000 11 55 55 (opcija 3) ko avutno vakti. Olengeri veb rigori si (www.hertfordshirebeacon.org) kote si dende šukar informacije sar te mares tut e bilačipe efektoncar kotar I eksploatacija thaj te hačhaves sar tavidela o proceso pala e kriminalno kerde buča te resljarel pes o čhačhipe. Si vi detalora kotar e javera lokalno agencije ko Hertfordshire kola so šaj te den tumenge emocionalno thaj praktično ažutipe.

Moderno Sluge thaj Eksploatacija Ažutipaski linija



Te manglen phenen tumare brige/dukavipa/ ki korkorutni thaj pakivali samali organizacija pala o Modern Slugupe thaj Eksploatacija pe akava numero 08000 121 700. E ažutipaski linija sip e buteder kotar 200 čhibja.

OPTIUNEA ANDAI IMIGRAREA HAI I CONSILIEREA JURIDICU

Daca naitumi dreptu legalu ti beshan andi Marea Britanie, trebun ti incepol ti gandintumi le optionenga tumari andai imigrarea. Ashti trebun ti chiden informatia cai dashtin te ajultindumi ti completin ech cererea cashti ashan andi Marea Britanie, daca gadaia camen ti caren ti solicitin so mai lashi sfaturi legalea andai optiunea potrivimi anda tumendi.

Sa posibilu sau nici te aietumi drepturi asistentacu financiaru cashti acceson consultant juridicu trebun ti primin numai sfaturi le consilierendar juridici cai Sali califichimi, gadala dashtin ti delumi asistenta juridicu centrurea conultantanca juridicu pro-bonus hai gratuimi.

Trebun ti verifichin intotdeauna angli daca o consilieru tumaro legalu mangal serviciu pochindo. Dashtin ti arachan ech consilieru andai imigrarea cana jas ando www.gov.uk hai ruden "consigliere andai imigrarea" Dashtin ti contactin Comisarescu Oficina andar servicia andai imigrarea.



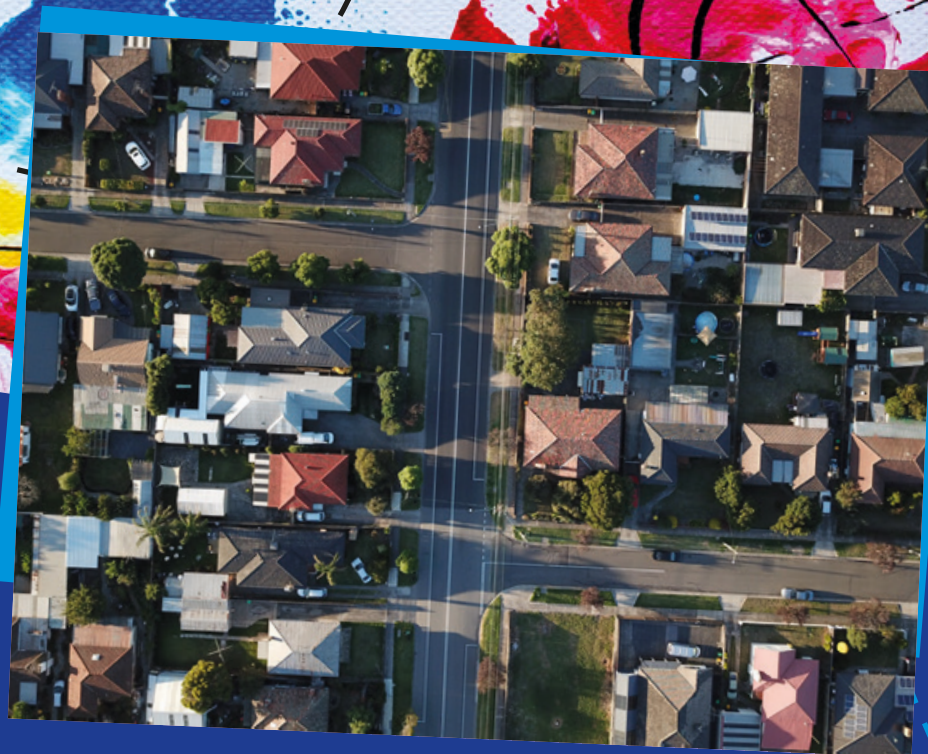
Sa ilegalu ca choniva ti delumi sfaturi daca naili calificarea sau nai inregistrimi hai rischin ca lesca sfaturi ti na ien lashi sau actualizimi.

Daca camen ti irintumi andi tumari tara originiachi, O Serviciu De Returnare Voluntaru and Home Office dashtin ti ajultiltumi ti irintumi khari. Dashtin ti contactin 0300 0040 0202. I echipa ashti del duma ti iristu parpali hai andi asistenta cai satumi nevoia. Daca san in siguranta ti caren gadai buchi, dashtin ti contactin I ambasada tumari andai asistenta.

ASISTENTA MEDICALU

Orso persoana dashtin ti inregistrinpi ech doctorosti familiacu GP hai ca pacientu NHS. Ni sa nici ech taxa andal ingrijiri primare (GP) sau ando tratamentu medicalu urgentacu. San scutimi pochimastar il taxengu asistentacu medicalu daca san ech rezidentu obisnuimi, solicitantu aziloscu sau refugiatu sau ech potentialu victim prinjandi andi sclavia modernu.

Aver ingrijiri medicale NHS ni ashti aien gratuimi hai dashtin ti mangandumenga ti pochinen tratamentu medicalu- trebulti adresontumi ech doctorosca profesionistu orso camen to pushion andar dreptu tumaro, daca ni san siguru, NHS dashtin ti verificintumenga I steara tumarii de imigrare catar o Home Office, daca ni Sali siguri andai steara tumarii trebultu ti anuntontumi daca gadai buchi sa ceaci hai dashtil ti deltumi informatii andai gadau procesu.



ACCESU KHARESTI

Daca beshan normal andi Marea Britanie sau satumi anumiti drepturi ti ashen, sa posibilu te aielptumi dreptu ech kharesti andi Marea Britanie hai gadala incluzin I servicii adopostosca.

Daca naitumi statute andi Marea Britanie sa posibilu ti naitumi drepturi cazareati hai dashtin ti aielptumi dificultati ti ruden cazarea. Trebul ti contactin I echipa o foroschi anda khara ti deltumi sfaturi.

Dashtin ti accesin o serviciu il biruoschi de consultant anda cetateni sau ech reprezentatu legalu cai janel le drepturi tumari.

ACCESO CO AJUTORI SOCIALO

Cana situ o statuto stabilo (settled status), si ec acto sar si o statuto našado (Refugee Status), sar cana san tala i protecția umanitaro (Humanitarian Protection), cana situ o drepto te trais ando UK, daștis te primis catar o Governo ajutori socialo (Universal Credit).

Sfato sar te cărea ,arachăs co Citizens Advice Bureau, po saito co Governo, sau ajutori legalo te prinjeanes cana daștis sau nici te primis ajutori socialo.

ACCESU I PRESTATIENDI ANDAI ASISTENTA SOCIALU

Daca san solicitantu aziloschi sau camen ti shion cererea aziloschi dashtin ti aieltumi drepto Asistentacu Nationalu andau Sprijinirea il Socilitantilor aziloschi (NAAS), consultin I foaia informatienghi andal detalia de contactu. Sa recomandimi ti accedin I consilierea juridicu angli ti depunin ech cererea de azil.

SUPORTU

Len tela I sama kodo kaj tumen korkori šaj te akharen pale o Beacon ko numero 03000 11 55 55 (opcija 3) ko avutno vakti. Olengeri veb rigori si (www.hertfordshirebeacon.org) kote si dende šukar informacije sar te mares tut e bilačipe efektoncar kotar I eksploatacija thaj te hačhares sar tavidela o proceso pala e kriminalno kerde buča te resljarel pes o čhačhipe. Si vi detalora kotar e javera lokalno agencije ko Hertfordshire kola so šaj te den tumenge emocionalno thaj praktično ažutipe.



YOUR NOTES

A large white rectangular area with a dashed black border, intended for taking notes.